

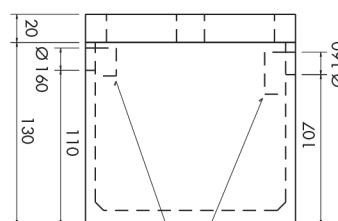
VASCA MONOBLOCCO DI SEDIMENTAZIONE



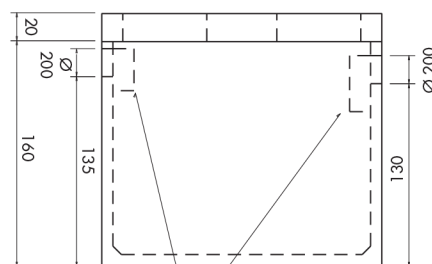
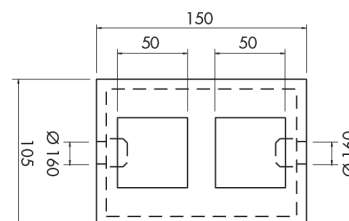
CODICE	DESCRIZIONE	DIMENSIONE CM.	PESO KG.
V150	Traffico pesante Capacità mc 1.5 (utili 1.1 superfici fino a 600mq Forometria standard E/U 160 carter scolmatori in acciaio inox AISI 304 Apertura di ispezione 60x60 luce chiusini esclusi	150x105x h130 +20 coperchio	1500+800
V200	Traffico pesante Capacità mc 3.7 (utili 3.0) superfici fino a 1600mq Forometria standard E/U 200 carter scolmatori in acciaio inox AISI 304 Apertura di ispezione 60x60 luce chiusini esclusi	200x105x h160 +20 coperchio	3000+1500

Su richiesta sono modificabili le forometrie secondo le esigenze di cantiere

Vasca monoblocco di sedimentazione a perfetta tenuta idraulica prevista completamente interrata, con un sovraccarico massimo di terreno pari a 50cm (incluso l'eventuale manto stradale) e con copertura carrabile sulla quale è stato previsto un sovraccarico di mezzi pesanti computato con un carico accidentale distribuito pari a 2000daN/mq di aperture per ispezioni.



SCOLMATORE INOX



SCOLMATORE INOX

